

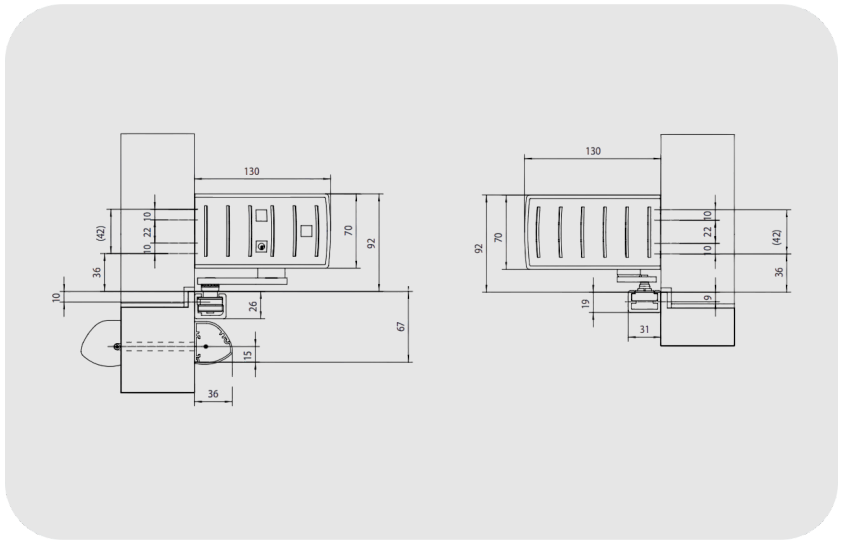


GEZE Powerturn IS/TS Otomatik Kapı Motoru

Powerturn IS/TS

ÖZELLİKLER

Kanat ağırlığı (maks.) 1 kanatlı	600 kg
Minimum sabit kanat eni	470 mm
Sabit kanat genişliği maks.	1400 mm
Geçiş kanadının genişliği min.	800 mm
Geçiş kanadı genişliği maks.	1600 mm
Kasa derinliği (maks.)	160 mm
Açılma açısı (maks.)	136 °
Harici tüketici için elektrik adaptörü (24 V DC)	1.2 A
Çalışma sıcaklığı	-15 - 50 °C
Çalışma modu	Otomatik, Kapalı, Daimi açık, Mesai bitimi, Gece.
Push & Go ayarlanabilir	Evet
Standartlara uygunluk	DIN 18650, EN 16005



Powerturn IS/TS

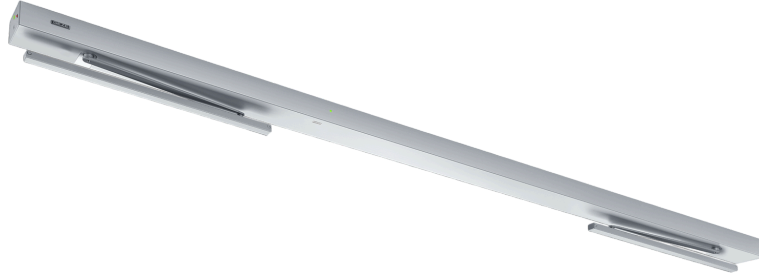
GEZE Powerturn IS/TS Otomatik Kapı Motoru

KULLANIM ALANLARI

- İki kanatlı sağ ve sol tek yöne açılımlı kapılar
- Bant mesafesi 3200 mm'ye kadar dirsek kollar montajlı tek yöne açılımlı kapı'lar
- Bant mesafesi 3000 mm'ye kadar olan tekerlek ray montajlı tek yöne açılımlı kapılar
- Minimum bant mesafesi 1270 mm, sabit kanadın minimum genişliği 470 mm (montaj şekline bağlı)
- Yoğun geçiş sıklığının olduğu iç ve dış kapılar
- Simetrik ve asimetrik kapı bölüşümü mümkün
- Baş montajı menteşe ve menteşesiz tarafı

ÜRÜN ÖZELLİKLERİ

- Kapının manuel olarak hafif açılması için Smart swing çalışma modu
- EN 4-7'nin serbest ayarlanabilir kapatma kuvveti
- Açılım hızı ve kapanma hızı isteğe göre geçiş kanadını ayarlanabilir
- Kapı kapalı konuma gelmeden kısa bir süre önce hızlandıran mekanik son stoper
- Mekanik kapatma sıralama sistemi geçiş kanadını sabit kanat kapanıncaya kadar bekleme pozisyonunda tutar
- Low-Energy çalışma modu kapıyı düşük hareket hızı ile açmakta ve böylelikle en yüksek emniyet taleplerini karşılamaktadır
- Engel algılama bir engeli temas ederek tanır ve açma veya kapatma işlemini durdurur
- Otomatik geri dönüş bir engeli tanımakta ve açılım veya kapanma pozisyonuna geri dönmektedir
- Push & Go fonksiyonu, kapı kolunu manuel olarak çalıştırdıktan sonra tahrik otomatizmini tetikler
- Sistem, tekerlekli ray veya dirsek kollar ile temin edilebilir
- Telsiz verici üzerinden kablosuz kontrol için opsiyonel telsiz alıcı devresi
- Döner kanadın manuel olarak kapatılmasıyla sabitleme tetiklenebilir
- Kapı kanadını manuel olarak 80°'lik bir açılıma açısına kadar açarak veya çalışma modunu değiştirerek sabitleme sistemini sıfırlayın



TEKNİK VERİLER

Ticari isim	Otomatik kanat açma sistemi Powerturn IS/TS 2 kanatlı *
Yükseklik	70 mm
Derinlik	130 mm
Uzunluk min.	1270 mm
Uzunluk maks.	3200 mm
Kanat ağırlığı (maks.) 1 kanatlı	600 kg
Menteşe ölçüsü (min.-maks.) 2 kanatlı dirsek kollar	1270 mm - 3200 mm
Menteşe ölçüsü (min.-maks.) 2 kanatlı tekerlekli ray	1380 mm - 3000 mm

Powerturn IS/TS

GEZE Powerturn IS/TS Otomatik Kapı Motoru

Kanat eni (min.- maks.)	470 mm - 1600 mm
Kasa derinliği (maks.)	160 mm
Tahrik cinsi	Elektromekanik
Açılma açısı (maks.)	136 °
Yay ön gerilimi	EN 1 - EN 7
Sola açılımlı kapı	Evet
Sağa açılımlı kapı	Evet
Dirsek kollarla menteşesiz tarafa kasa montajı	Evet
Tekerlek ray ile menteşe tarafı baş montajı	Evet
Mekanik son stoper	Evet
Elektrikli son stoper	Evet
Elektrikli kapanma sırası mekanizması ayarı	Evet
Mekanik kapanma sırası mekanizması ayarı	Evet
Şebekeden ayırma	Mekanizmada ana şalter
Gecikmeli açma (maks.)	10 s
Çalışma gerilimi	230 V
Nominal güç	200 W
Harici tüketici için elektrik adaptörü (24 V DC)	1200 mA
Çalışma sıcaklığı	-15 - 50 °C
Koruma türü	IP30
Çalışma modu	Otomatik, Gece, Daimi açık, Mesai bitimi, Kapalı
Çalışma modu	Ful otomatik
Otomatik çalışma modu	Evet
Low-Energy çalışma modu	Evet
Smart swing çalışma modu	Evet
Servo çalışma modu	Evet
Basma buton çalışma modu	Evet
Engel algılama	Evet
Otomatik geri dönüş	Evet
Push & Go	ayarlanabilir
Ovládání	GEZEconnects (PC + Bluetooth), ST 220 servis terminali, Program şalteri DPS
Parametre ayarı	GEZEconnects (PC + Bluetooth), ST 220 servis terminali
Standartlara uygunluk	EN 1158, DIN EN 16005
Entegre duman detektörü	Evet

