

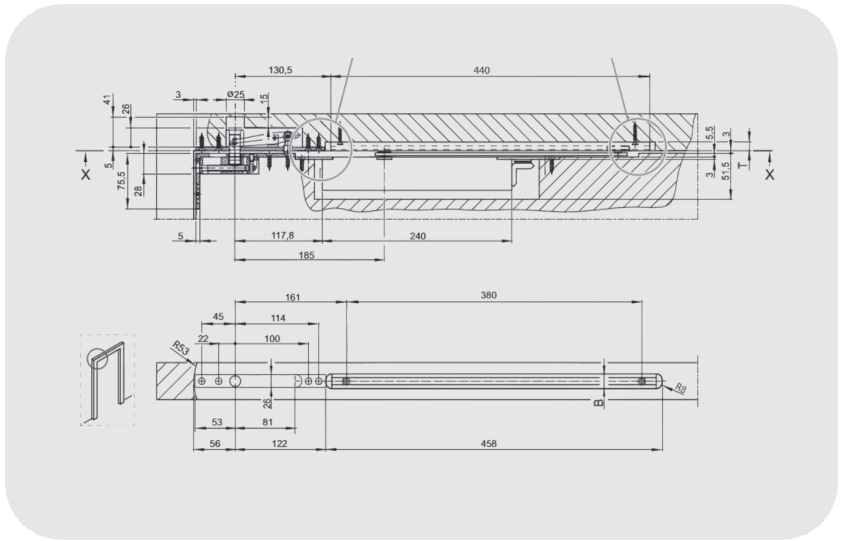


GEZE Boxer P Tek Kanatlı Çift Yöne Açılımlı Kapılar İçin Kapiya Entegre Kapı Kapatıcı Hidrolik

Boxer P

**ÖZELLİKLER**

EN 1154 doğrultusunda kapatma kuvveti	EN 2 - 4
Kanat eni (maks.)	1100 mm
Kanat ağırlığı (maks.)	120 kg
Montaj şekli	Gizli
Açılma açısı (maks.)	120 °
Kapatma kuvveti ayarlanabilir	Evet, serbest ayarlı
Kapanma hızı ayarlanabilir	Evet
Son stoper ayarlanabilir	Evet, valf üzerinden
Entegre açma süspansiyonu	Evet, hidrolik üzerinden ayarlanabilir
Kapatma kuvveti ayar pozisyonu	Üst
Sabitleme	İsteğe bağlı



## Boxer P

GEZE Boxer P Tek Kanatlı Çift Yöne Açılımlı Kapılar İçin Kapiya Entegre Kapı Kapatıcı Hidrolik

### KULLANIM ALANLARI

- Yangın ve duman geçirmez kapı için, kapı ile uyumluluk kanıtı gereklidir
- Sağ ve sol çift yöne açılımlı kapılar
- Kanat eni 1100 mm'ye ve ağırlığı 80 kg'a kadar olan çift yöne açılımlı kapılar
- 40 mm'den itibaren olan kapı kanadı kalınlıkları için
- Entegre montaj şekli

### ÜRÜN ÖZELLİKLERİ

- EN 2-4'ün serbest ayarlanabilir kapatma kuvveti
- Sağdan ve soldan menteşeli kapılar için yer değiştirmeden uygulanabilir
- Kapı hidroliği kapı kanadına veya kapı kasasında gömülüdür ve en yüksek talepleri karşılamaktadır
- Entegre açma süspansiyonu, hızlı açılan kapıları frenler
- Kapalı konuma gelmeden kısa bir süre önce kapıyı hızlandıran hidrolik son stoper
- Kapanma hızı isteğe göre ayarlanabilir
- Bütün çalışma modları kurulu durumda ayarlanabilmektedir



## Boxer P

GEZE Boxer P Tek Kanatlı Çift Yöne Açılımlı Kapılar İçin Kapıya Entegre Kapı Kapatıcı Hidrolik

### TEKNİK VERİLER

Ticari isim	Boxer P *
EN 1154 doğrultusunda kapatma kuvveti	EN 2 - 4
Kanat eni (maks.)	1100 mm
Kanat ağırlığı (maks.)	120 kg
Montaj şekli	Gizli
Açılma açısı (maks.)	120 °
Kapatma kuvveti ayarlanabilir	Evet, serbest ayarlı
Kapanma hızı ayarlanabilir	Evet
Son stoper ayarlanabilir	Evet, valf üzerinden
Entegre açma süspansiyonu	Evet, hidrolik üzerinden ayarlanabilir
Kapatma kuvveti ayar pozisyonu	Üst
Sabitleme	İsteğe bağlı
Entegre duman detektörü	Hayır

### KİLİT GÖVDESİ BOXER 2-4

Açma süspansiyonlu entegre kapı kapatıcı EN 2-4 için ana gövde



### KİLİT GÖVDESİ BOXER 2-4 2V

Açma süspansiyonlu ve son hareket valfli entegre kapı kapatıcı EN 2-4 için ana gövde



### KAYMA RAYI BOXER P 12 MM

Çift yöne açılımlı kapı için kurulum yüksekliği 12 mm ve kol ile birlikte (sadece Boxer 2-4)



### KAYMA RAYI BOXER P 20,7 MM

Çift yöne açılımlı kapı için kurulum yüksekliği 20,7 mm ve kol ile birlikte (sadece Boxer 2-4)

